

聯聖科技股份有限公司

取扱説明書

(V T 300 プログラムの
インストール&アンインストール)

MLTC

2011/01/03 Update Ver.2.4A

V T300 について

目次

1.CDをプレイヤーに入れてください。	3
2.応用プログラム	4
2.1 インストールの開始	4
2.2 設定ウィザード	4
2.3 インストール先の選び	5
2.4 インストール中	5
2.5 インストールの完成	6
2.6 インストールの完成後	6
3.ドライバー	7
3.1 インストールの開始	7
3.2SPMP3052 PC Device の設定ウィザード	7
3.3 インストール中	9
3.4 インストールの完成	10
3.5 インストールの完成後	10
4.応用プログラムのアンインストール	10
4.1 アンインストールの選択	10
4.2 アンインストールの事前	11
4.3 アンインストールの進行中	11
4.4 アンインストールの完了	12
5.ドライバーのアンインストール	12
5.1 アンインストールの選択	12
5.2 アンインストールの事前	12
5.3 アンインストールの実行	13
5.4 アンインストールの進行中	13
5.5 アンインストールの完了	14

プログラムのインストール&アンインストール

インストールCDを提供します。CDが失われたり壊れたりする場合は、<http://www.vitiny.com> からインストールしてください。VT300 のインストール方法は三つのステップで進めます。ステップによって進行するとインストールを完成します。

- ステップ1：CDをプレイヤーに入れます。
- ステップ2：VT300 応用プログラムのインストール
- ステップ3：VT300 ドライバーのインストール

使用者は応用プログラム及びドライバーを削除しようとする場合は、次のステップによって進んでください。

- ステップ4：VT300 応用プログラムのアンインストール
- ステップ5：VT300 ドライバーのアンインストール

1. CDをプレイヤーに入れてください

付属品のCDをプレイヤーに入れると、PCは自動的に読み込み下記のインストールウィンドーが跳ねます。



図 1-1 インストールウィンドー

ウィンドーが跳ねていない場合は、CDに入って下記のようなアイコン Autorun.exe をクリックしてから進んでください。



図 1-2

2. 応用プログラムのインストール

図 1-1「アプリケーションインストール」をクリックしてインストールが始まります。

2.1 インストールの開始

「アプリケーションインストール」をクリックしてから図 2-1 の「(Please Select a Language)」ウィンドウが跳ねます。ここでは界面の使用言語を選択するところです。もしご使用のOS言語は日本語であれば、原始設定は日本語となります。取り消ししようとするなら「Cancel」を選択してください。進んでいこうとするなら「OK」をクリックしてください。



図 2-1 使用言語の選択

2.2 設定ウィザード

使用言語をきめてから図 2-2 の設定ウィザードに入ります。進んでいこうとするなら「次へ」をクリックしてください。取り消ししようとするなら「キャンセル」をクリックしてください。



図 2-2 設定ウィザードへようこそ

2.3 インストール先の選び

「次へ」をクリックすると、図 2-3 のインストール先の選択画面に入ります。インストール先を変更する場合は、「参照」をクリックして進行してください。ファイルの所在(URL)を新しく決めてからインストールが始まります。

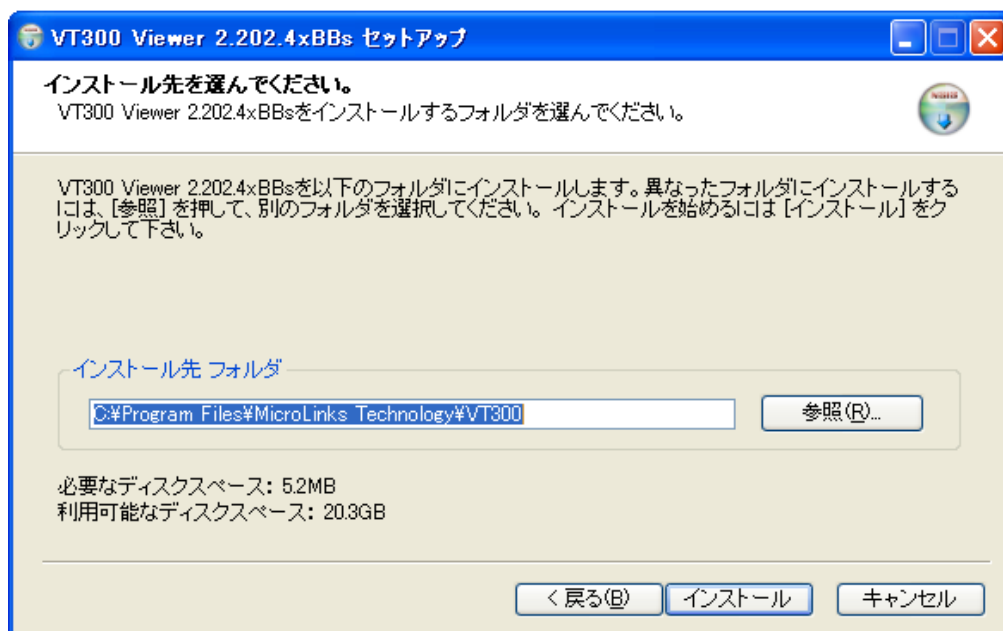


図 2-3 ファイルの所在を決める

2.4 インストール中

インストール開始後、プログラムが自動的に働きます。ファイルは指定された場所に保存されます。図 2-4 はインストール中のイメージです。

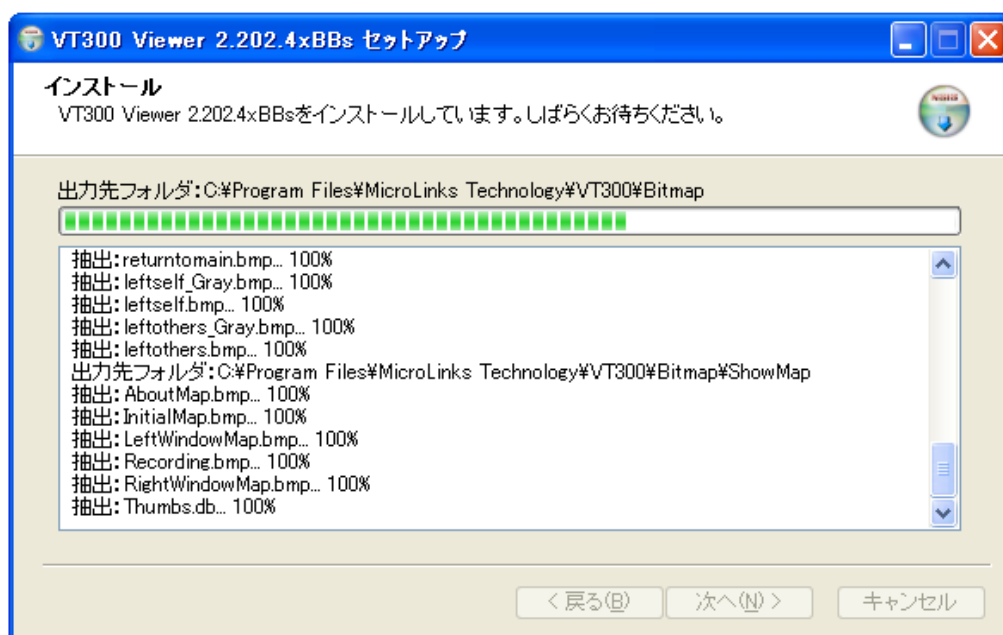


図 2-4 インストール中

2.5 インストールの完成

下記の図 2-5 はインストール完成のイメージです。「完了」をクリックするとインストールができます。

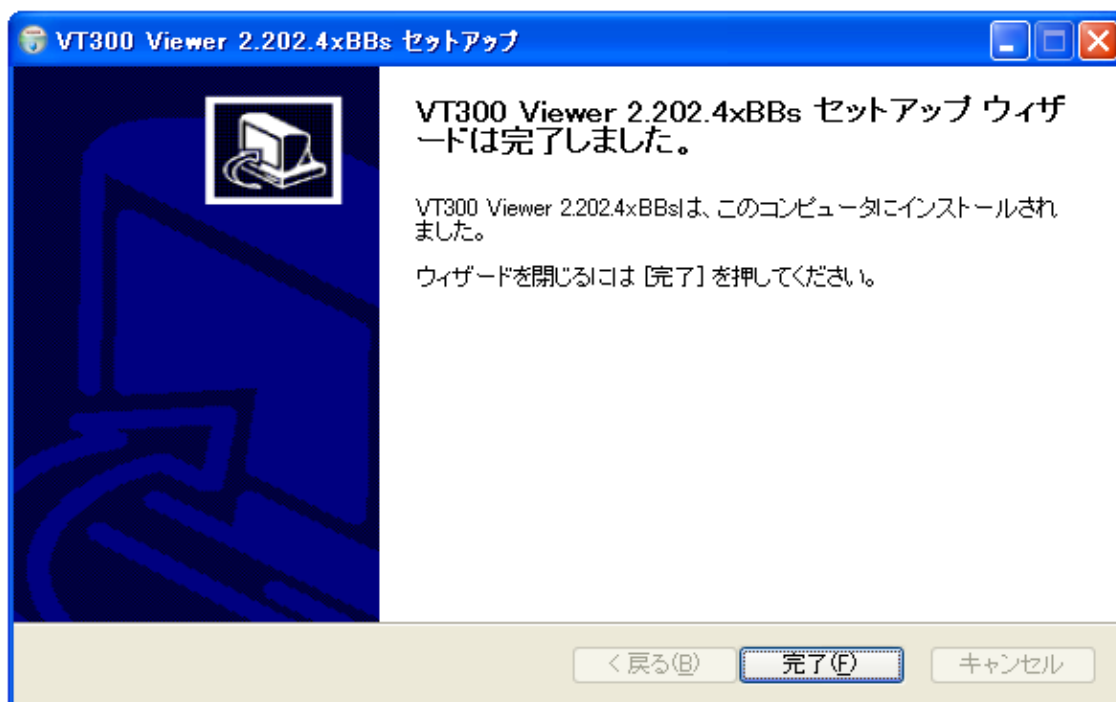


図 2-5 インストールの完成

2.6 インストールの完成後

インストールの完成後、図2-6のようなVT300の近道アイコンが卓上に出てきます。図 2-7 のような所には MicroLinks Technology があり、VT300 の近道アイコンも存在しています。



図 2-6 VT300 の近道アイコンの一

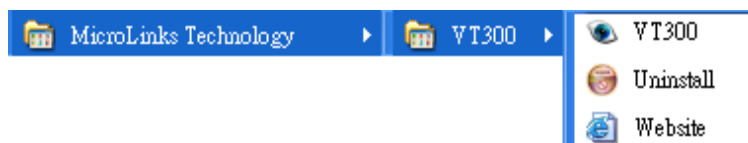


図 2-7 VT300 の近道アイコンの二

3. ドライバーのインストール

ドライバーのインストールが必要です。インストールがないと応用プログラムは使用できません。

3.1 インストールの開始

図 1-1 の「駆動プログラムのインストール」をクリックすると、インストールが始まります。下記図 3-1 のイメージはインストール中のウィンドーです。インストールを消し取りする場合は「Cancel」をクリックしてください。

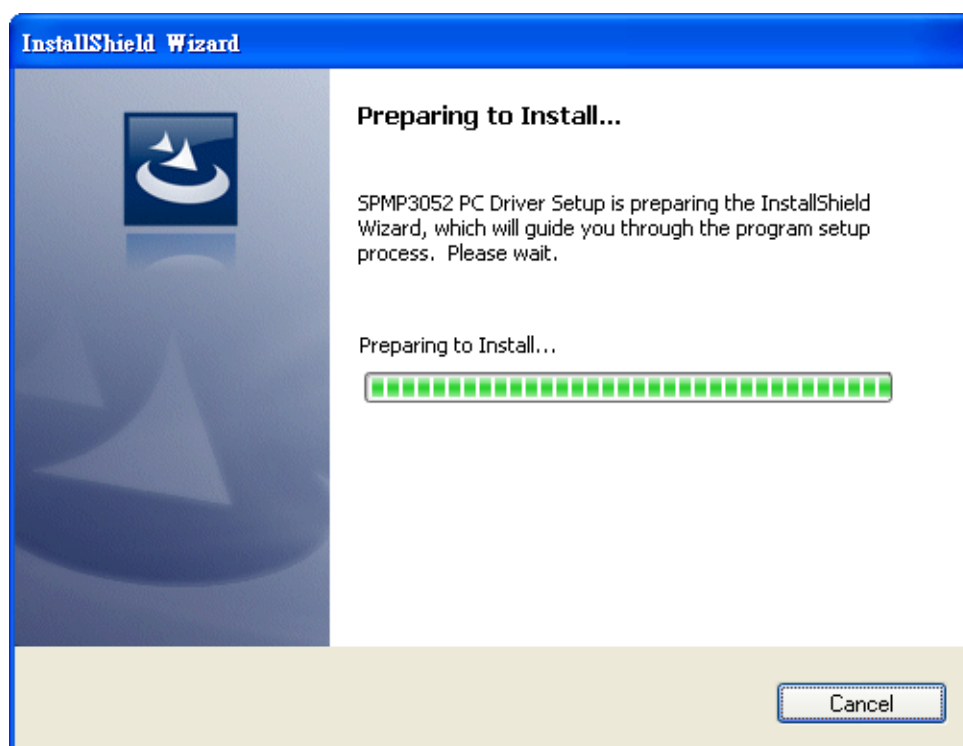


図 3-1 インストール中

3.2 SPMP3052 PC Device の設定ウィザード

図 3-2 のような設定ウィザード SPMP3052 PC Device のウィンドーが跳ねます。「Next」をクリックするとインストールが始まります。**SPMP3052** PC Device と **SPMP3050** PC Device では互換性がありません。もし SPMP3050 PC Device が存在していると削除しておいてください。

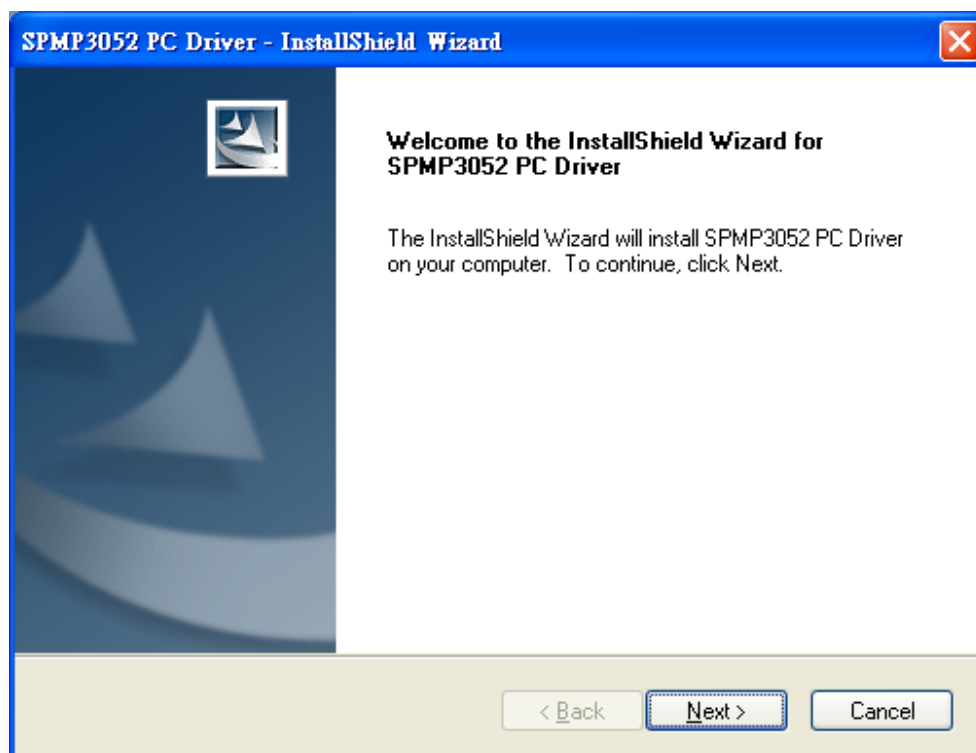


図 3-2 SPMP3052 PC Device の設定ウィザード

(Complete)を選択して「Next」をクリックすると次のステップに入ります。だが、自己設定で進める場合は(Custom)を選択してください。

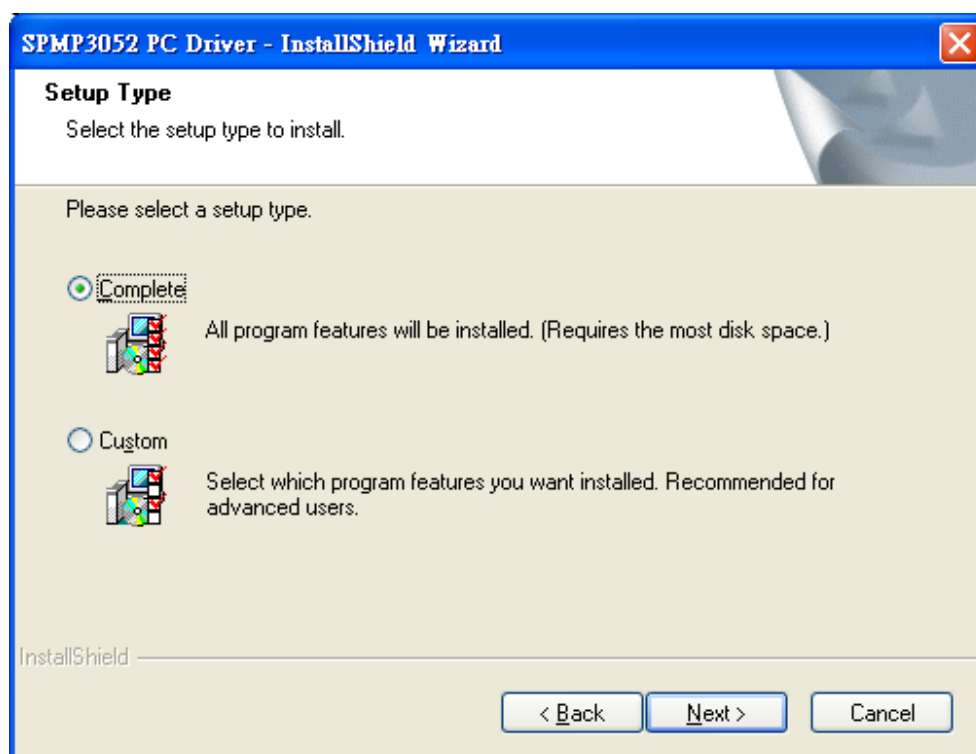


図 3-3 完全インストール/自己設定

プログラムのインストール&アンインストール

ファイルのコピーがスタートする前には「Back」をクリックすると、前の設定内容についてチェックすることができます。「Next」をクリックするとコピーが始まります。

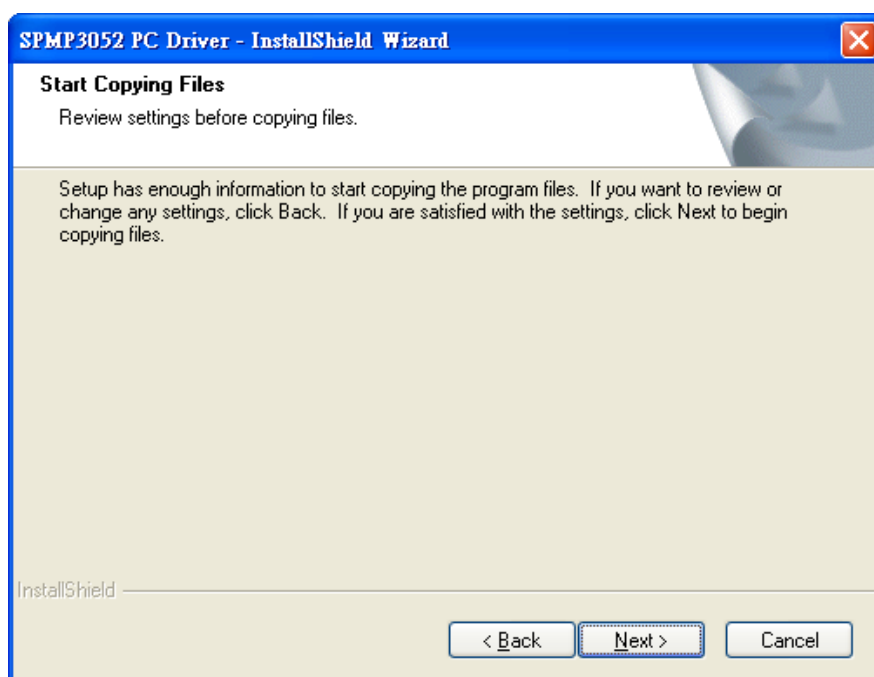


図 3-4 設定内容の再確認

3.3 インストール中

そして、図 3-5 のように、インストール中の表示ウィンドー「SPMP3052 PC Driver」が現れます。止める場合は、「Cancel」をクリックしてください。

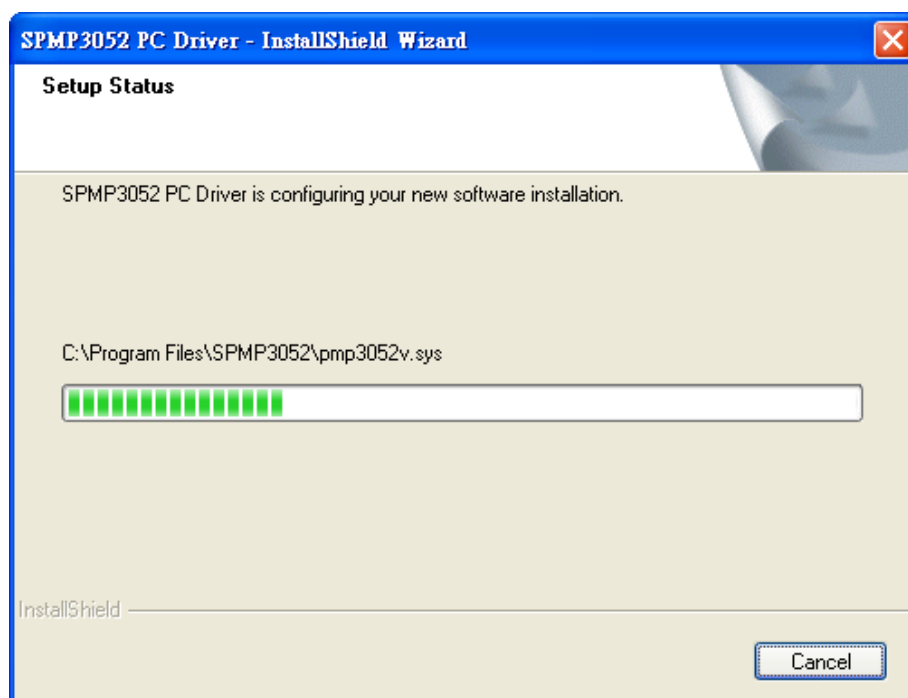


図 3-5 SPMP3052 PC Driver のインストール中

3.4 インストールの完成

最後に、SPMP3052 PC Driver のインストールを完成します。図 3-6 のように、「Finish」をクリックすると、全てのステップは完了となります。

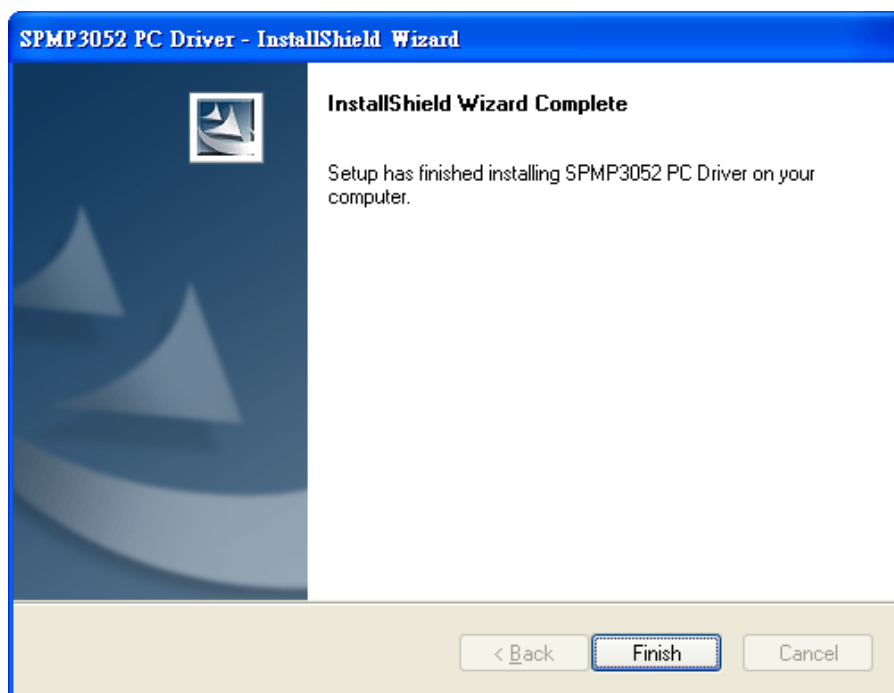


図 3-6 SPMP3052 PC Driver インストールの完成

3.5 インストールの完成後

インストールの完成後になってから、図 3-7 のような所に SPMP3052 PC Driver のアイコンが出てきます。



図 3-7

VT300 では図 3-7 の AMCap ソフトウェアが使用できます。AMCap は簡単な機能を提供するツールで、画像の編集と処理との機能は提供していません。

4. 応用プログラムのアンインストール

4.1 アンインストールの選択

プログラムのインストール&アンインストール

応用プログラムのアンインストールは図 4-1 に示した下記の(Uninstall)アイコンです。

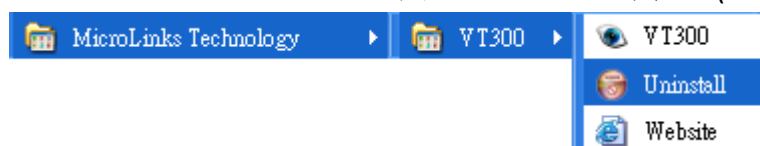


図 4-1 VT300 のアンインストール

4.2 アンインストールの事前

アンインストールを実行するか否かという確認ウィンドー (図 4-2)。



図 4-2 アンインストールの実行か否か

4.3 アンインストールの進行中

図 4-3 はアンインストールの進行中を示したウィンドーです。



図 4-3 アンインストールの進行中

4.4 アンインストールの完了

下記は図 4-4 の示したように応用プログラムの削除が成功したというウィンドーです。

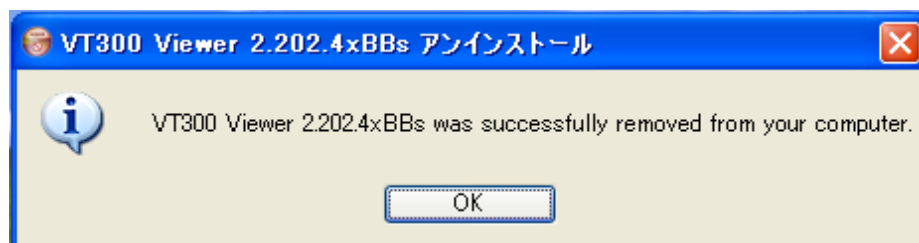


図 4-4 アンインストールが完了

5. ドライバーのアンインストール

5.1 アンインストールの選択

図 5-1 はアンインストールのアイコンです。



図 5-1 ドライバーのアンインストール

5.2 アンインストールの事前

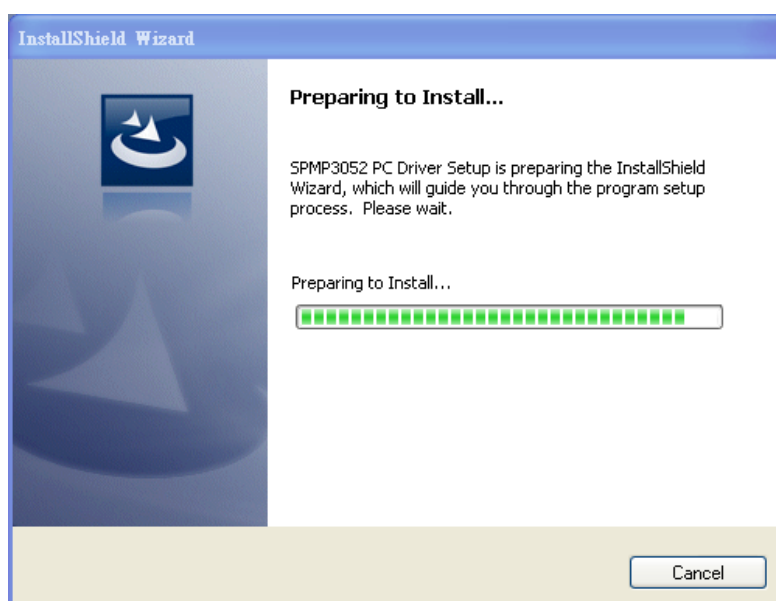


図 5-2 ドライバーのアンインストールの事前

5.3 アンインストールの実行

図 5-3 はドライバーとその附属機能を全て削除するかという選択ウィンドーです。

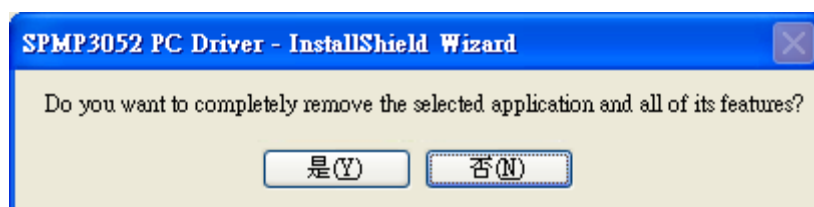


図 5-3 アンインストールの実行か否か

5.4 アンインストール中

図 5-4 はアンインストールの進行中を示したウィンドーです。

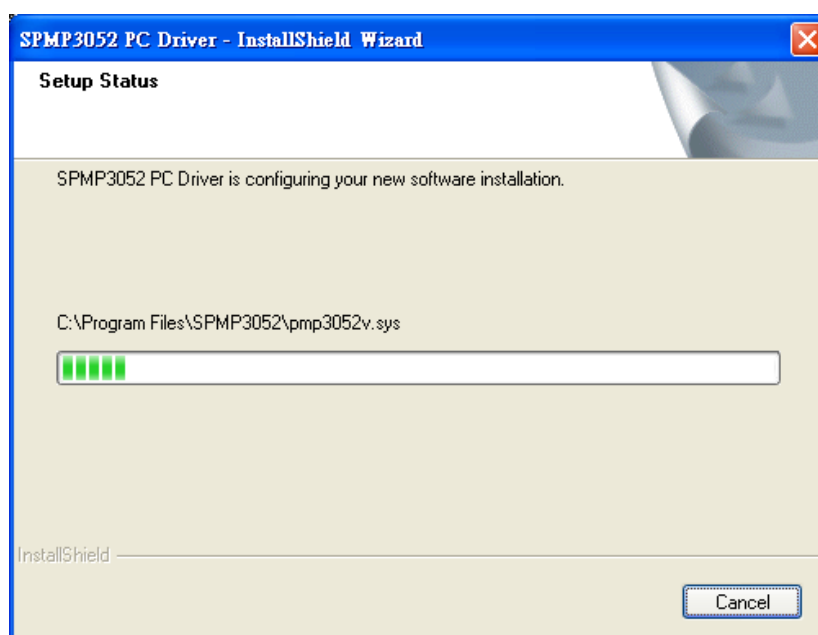


図 5-4 アンインストール中

5.5 アンインストールの完了

図 5-5 はアンインストールの完了ウィンドーです。

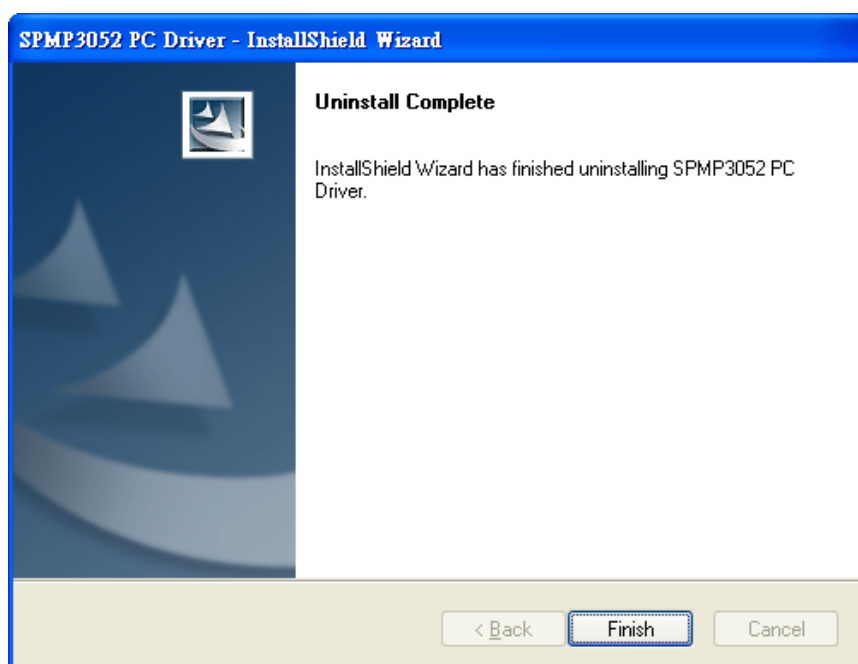


図 5-5 アンインストールの完了